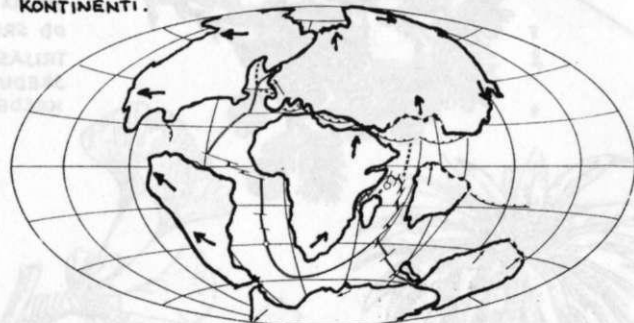
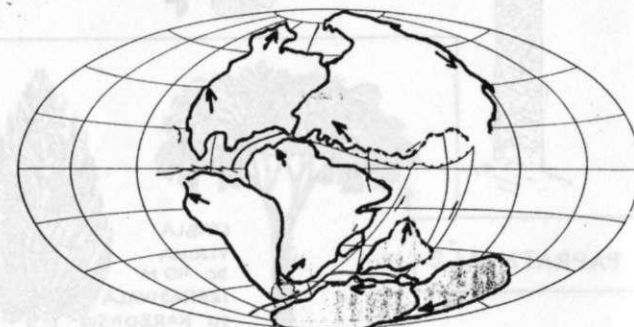




MOGUĆA SLIKA ZEMLJE U BUDUĆNOSTI (ZA 50 MILIJUNA GODINA). SIVO SU OZNAČENI DANAŠNJI KONTINENTI.



ZEMLJA U VRIJEME IZUMIRANJA DINOSAURA (DOBA KREDE, PRIJE 65 MILIJUNA GODINA).



ZEMLJA U DOBA TRIJASA (PRIJE 180 MILIJUNA GODINA). STRELICE POKAZUJU SMJER KRETANJA KONTINENATA.

Tijekom 4.5 milijarde godina duge povijesti našeg planeta, njegova se slika neprestano mijenjala. Stvarali su se i putovali kontinenti, nastajala i presušivala mora i oceani, rađalo se i izumiralo na tisuće životinjskih i biljnih vrsta. Neka od tih bića ostavila su nam tragove u stijenama, fosile.

Milijardu je godina Zemljina djetinjstva proteklo do trenutka kad se u praoceanima pojavio prvi život, a tek tri milijarde godina kasnije davni je predek današnjih paprati gornjim dijelom stabljike izvrio iz vode.

Od tada je naseljavanje kopna teklo nezaustavljivim koracima. Kopnene su biljke dale hranu i zaklon prvim kopnenim životinjama, kukcima i vodozercima. U doba karbona, pred više od tristo milijuna godina, prašume golemih papratnjača prekrivale su Zemlju, dajući materijal za golemu svjetsku ležišta ugljena.

Zahladnjenje i suša krajem paleozojske ere promijenili su sliku planeta. Nestale su goleme prašume, a naglo se razvila nova biljna skupina, golosjemenjače, među kojima neke rodove možemo prepoznati i u današnjim šumama.

Najsavršenije kopnene biljke, cvjetnice, pojavile su se na Zemlji pred više od 140 milijuna godina, a nagli su procvat doživjele od sredine razdoblja krede. Među biljnim fosilima starim tridesetak milijuna godina možemo prepoznati već više od polovice današnjih rodova kritosjemenjača, a u to su doba šume i travnjaci počeli poprimati današnji izgled.

Naglo zahladnjenje prije 2.5 milijuna godina znatno je utjecalo na geografsku rasprostranjenost biljnih zajednica. Doba oledbi izmjenjivala su se s toplijim razdobljima, te se i kopnena flora u više navrata selila od sjevera prema jugu i natrag.

Danas se u prirodni proces rađanja i izumiranja vrsta umiješao i čovjek. Našem zelenom planetu koji se stvarao milijardama godina ovaj put prijete opasnost od njegove vlastite djece. Naučimo što više o svijetu u kojem živimo, jer samo ono što dobro poznajemo možemo iskreno voljeti i štiti.

Autorica



Jasenka Sremac

KAKO JE ZEMLJA POSTALA ZELENA

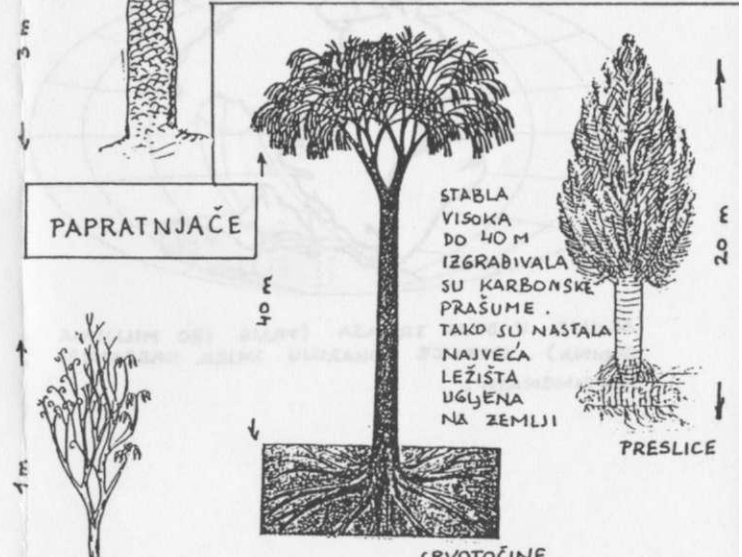
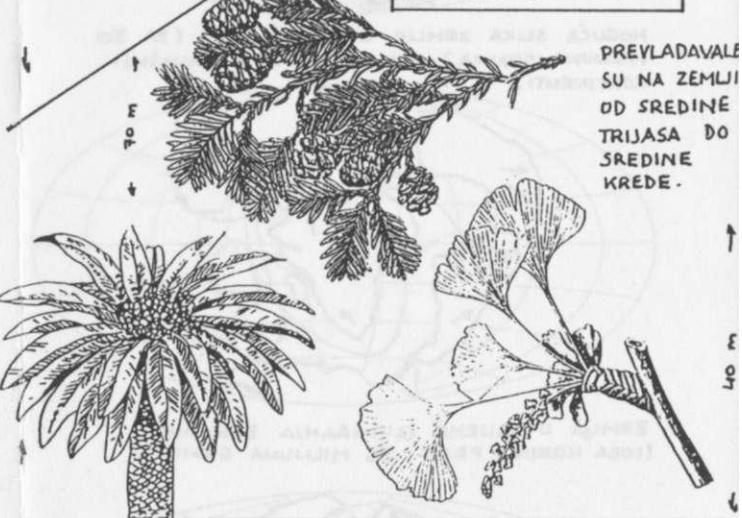
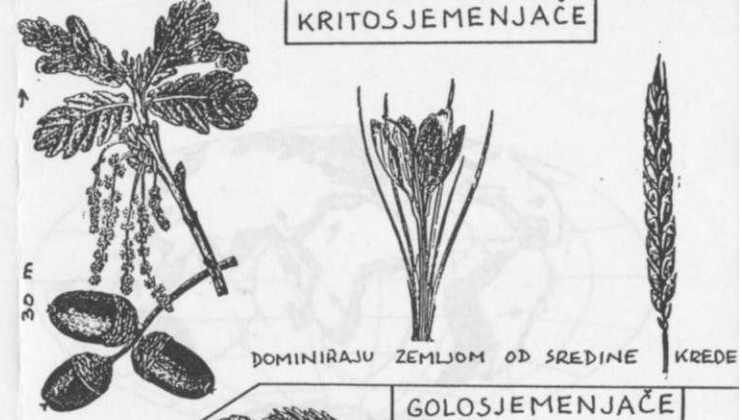
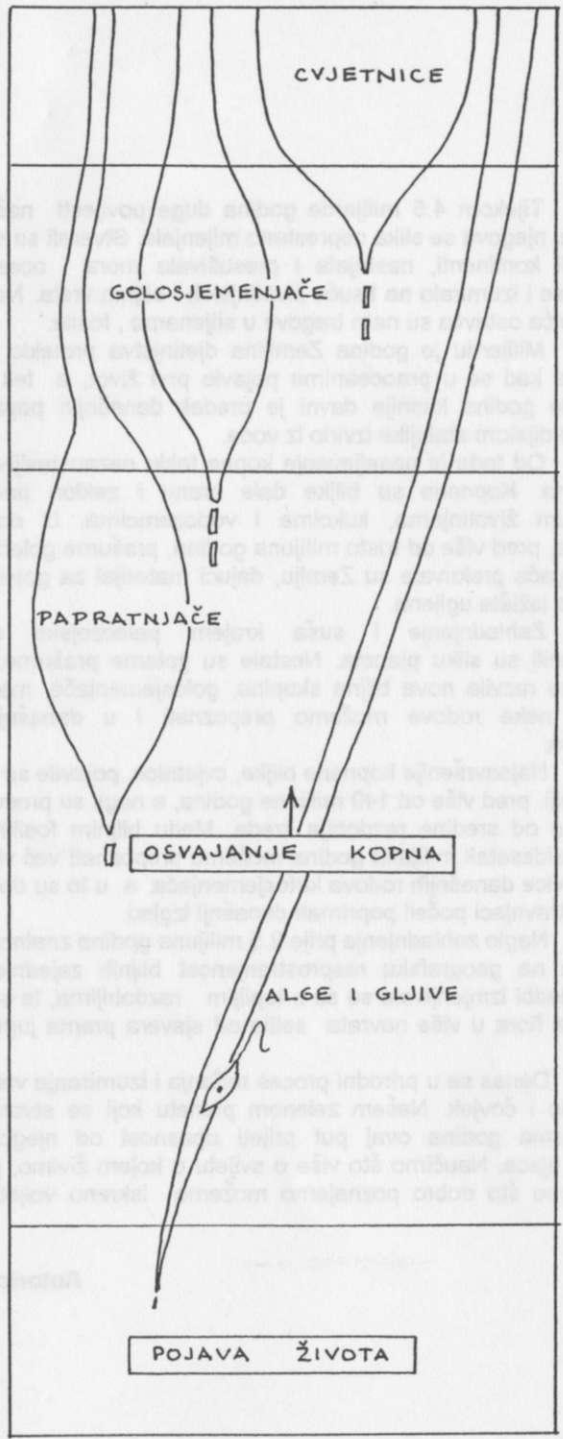


Adresa
 Doc.dr. Jasenka Sremac
 Sveučilište u Zagrebu
 Prirodoslovno-matematički fakultet
 Geološko-paleontološki zavod
 Ul. kralja Zvonimira 8, Zagreb
 Tel. 4555 900
 Fax. 45 54960

RELATIVNO TRAJANJE	ERA	PERIOD	DANAS
[Narrow bar]	KENOZOIK	KVARTAR	2.5
		TERCIJAR	65
[Medium bar]	MEZOZOIK	KREDA	136
		JURA	190
		TRIJAS	225
		PERM	285
[Wide bar]	PALEOZOIK	KARBON	345
		DEVON	395
		SILUR	430
		ORDOVICIJ	500
		KAMBRIJ	570
		PRETKAMBRIJ	4600

MILIJUNI GODINA PRIJE DANAŠNICE

PREGLED RAZVOJA GLAVNIH BILJNIH SKUPINA KROZ GEOLOŠKU PROŠLOST



PAPRATNJAČE - NAJSTARIJE KOPNENE BILJKE